

Description	Bar Psi	Pression en bar / psi - Charges par pneu en kg ^{(1) (2) (3)}															
		0,40 ⁽⁴⁾ 6	0,50 ⁽⁴⁾ 7	0,60 9	0,80 12	1,00 15	1,10 16	1,20 17	1,30 19	1,40 20	1,50 22	1,60 23	1,70 25	1,80 26	1,90 28	2,00 29	
28 480/65 R28 1360 TL MULTIBIB	40 km/h Dual	990	1100	1205	1415	1620	1830	1990	2075	2155							
	10 km/h	1550	1675	1800	2035	2265	2500	2710	2820	2925	3140	3350					
	30 km/h	1180	1310	1440	1690	1940	2190	2385	2480	2580							
	40 km/h			1370	1605	1845	2080	2265	2360	2450							
	50 km/h			1310	1540	1770	2000	2175	2260	2350							
65 km/h			1250	1465	1685	1900	2070	2195	2240								
540/65 R28 142D TL MULTIBIB	40 km/h Dual	1205	1325	1445	1680	1920	2155	2350	2450	2550							
	10 km/h	1900	2040	2180	2455	2725	3000	3250	3375	3500	3750	4000					
	30 km/h	1440	1585	1730	2015	2295	2580	2815	2930	3050							
	40 km/h			1640	1910	2180	2450	2675	2790	2900							
	50 km/h			1580	1835	2095	2350	2565	2670	2780							
65 km/h			1500	1745	1995	2240	2445	2550	2650								
30 540/65 R20 143D TL MULTIBIB	40 km/h Dual	1240	1370	1495	1735	1980	2220	2400	2520	2620							
	10 km/h	1950	2095	2240	2520	2795	3075	3340	3470	3600	3860	4125					
	30 km/h	1480	1630	1780	2070	2360	2650	2890	3010	3130							
	40 km/h			1700	1995	2295	2590	2820	2940	3060							
	50 km/h			1630	1935	2235	2520	2750	2865	2980							
65 km/h			1550	1800	2050	2300	2510	2620	2725								
34 540/65 R24 145D TL MULTIBIB	40 km/h Dual	1310	1450	1595	1865	2140	2410	2605	2700	2800							
	10 km/h	2060	2210	2360	2665	2965	3250	3530	3670	3810	4095	4375					
	30 km/h	1560	1730	1900	2225	2555	2880	3110	3225	3340	3525	3710	3895	4080			
	40 km/h			1810	2120	2430	2740	2960	3070	3180	3360	3535	3710	3890			
	50 km/h			1730	2030	2330	2630	2860	2945	3050	3220	3390	3560	3730			
65 km/h			1650	1955	2215	2500	2700	2800	2900	3060	3225	3390	3550				
540/65 R24 152D TL MULTIBIB	40 km/h Dual	1310	1450	1595	1865	2140	2410	2605	2700	2800							
	10 km/h	2060	2210	2360	2665	2965	3250	3530	3670	3810	4095	4375	4625	4875	5100		
	30 km/h	1560	1730	1900	2225	2555	2880	3110	3225	3340	3525	3710	3895	4080			
	40 km/h			1810	2120	2430	2740	2960	3070	3180	3360	3535	3710	3890			
	50 km/h			1730	2030	2330	2630	2860	2945	3050	3220	3390	3560	3730			
65 km/h			1650	1955	2215	2500	2700	2800	2900	3060	3225	3390	3550				
600/65 R24 151D TL MULTIBIB	40 km/h Dual	1540	1710	1885	2190	2495	2800	3060	3195	3325							
	10 km/h	2430	2615	2800	3160	3515	3875	4195	4355	4510	4830	5150					
	30 km/h	1840	2040	2240	2605	2935	3340	3655	3810	3970							
	40 km/h			2140	2465	2835	3180	3480	3630	3780							
	50 km/h			2050	2385	2715	3050	3355	3480	3620							
65 km/h			1950	2265	2585	2900	3175	3310	3450								
38 540/65 R28 147D TL MULTIBIB	40 km/h Dual	1400	1545	1690	1955	2215	2460	2690	2800	2900							
	10 km/h	2180	2340	2500	2815	3135	3490	3810	3950	4090	4380	4625	4875	5100	5325		
	30 km/h	1670	1840	2010	2325	2645	2960	3260	3400	3540	3730	3920	4110	4300	4490		
	40 km/h			1920	2220	2520	2820	3090	3240	3390	3580	3770	3960	4150	4340		
	50 km/h			1840	2125	2415	2700	2960	3110	3260	3450	3640	3830	4020	4210		
65 km/h			1750	2025	2300	2580	2840	2990	3140	3330	3520	3710	3900	4090			
600/65 R28 153D TL	40 km/h Dual	1645	1820	1990	2315	2640	2980	3265	3400	3540	3730	3920	4110	4300	4490		
	10 km/h	2575	2770	2970	3355	3740	4125	4510	4650	4790	5080	5370	5660	5950			
	30 km/h	1960	2165	2370	2760	3150	3540	3930	4070	4210	4400	4590	4780	4970			
	40 km/h			2260	2650	3040	3430	3820	3960	4100	4290	4480	4670	4860			
	50 km/h			2160	2515	2875	3240	3600	3750	3900	4090	4280	4470	4660			
65 km/h			2060	2400	2735	3095	3460	3610	3760	3950	4140	4330	4520				
650/65 R28 157D TL	40 km/h Dual	1835	2030	2220	2590	2955	3340	3650	3960	4270							
	10 km/h	2900	3125	3350	3775	4200	4625	5050	5195	5390	5680	5970	6260	6550			
	30 km/h	2190	2420	2650	3090	3530	3970	4410	4555	4750	5040	5330	5620	5910			
	40 km/h			2520	2940	3360	3780	4200	4345	4540	4830	5120	5410	5700			
	50 km/h			2330	2755	3175	3595	4015	4160	4355	4640	4930	5220	5510			
42 650/65 R24 158D TL MULTIBIB	40 km/h Dual	1930	2135	2340	2735	3125	3520	3920	4320	4720							
	10 km/h	3000	3225	3450	3885	4315	4750	5195	5340	5590	5880	6170	6460	6750			
	30 km/h	2300	2545	2790	3260	3730	4200	4670	4815	5010	5300	5590	5880	6170			
	40 km/h			2660	3105	3555	4000	4450	4595	4790	5080	5370	5660	5950			
	50 km/h			2550	2975	3405	3850	4300	4445	4640	4930	5220	5510	5800			
65 km/h			2430	2835	3245	3650	4060	4205	4400	4690	4980	5270	5560				

IMPORTANT : La pression de gonflage se détermine toujours en fonction de la charge par pneu, de la vitesse et du travail à réaliser. Nos préconisations ci-dessus sont fournies sous réserve de modifications postérieures à la date de diffusion de ces tableaux (janvier 2016). Les données techniques sont susceptibles d'évoluer sans information préalable.

Description	Bar Psi	Pression en bar / psi - Charges par pneu en kg ^{(1) (2) (3)}															
		0,40 ⁽⁴⁾ 6	0,50 ⁽⁴⁾ 7	0,60 9	0,80 12	1,00 15	1,10 16	1,20 17	1,30 19	1,40 20	1,50 22	1,60 23	1,70 25	1,80 26	1,90 28	2,00 29	
16 320/65 R16 107D TL MULTIBIB	10 km/h	530	590	630	760	885	950	1015	1140	1205	1270	1330	1395	1460			
	30 km/h	570	620	670	820	970	1020	1075	1125								
	40 km/h	530	580	630	775	925	975	1020	1075								
	50 km/h	510	555	600	745	890	940	985	1030								
	65 km/h	490	535	580	725	870	920	965	1010								
18 320/65 R18 109A8/106B TL XM108	10 km/h	400	535	670	805	940	1010	1145	1210	1280	1345	1415	1480	1550			
	30 km/h	390	500	610	710	805	885	900	950	1000	1050	1100					
	40 km/h	460	570	660	755	800	895	940	985	1030							
	50 km/h	430	520	605	690	735	780	820	865	950							
	65 km/h	450	560	650	740	785	830	875	920								
20 420/65 R20 125A8/125B TL XM108	10 km/h	970	1140	1310	1525	1735	1840	1950	2055	2160	2265	2375	2480				
	30 km/h	770	925	1080	1250	1425	1510	1600	1685	1770							
	40 km/h	830	1010	1170	1330	1500	1490	1570	1650								
	50 km/h		830	1010	1115	1225	1330	1385	1435	1490	1545	1595	1650				
	65 km/h		1200	1295	1390	1570	1750	1840	1930	2025	2120	2220	2315	2410	2510	2605	
24 420/65 R24 126A8/126B TL XM108	10 km/h	990	1170	1350	1570	1785	1895	2005	2115	2225	2330	2440	2550				
	30 km/h	790	950	1110	1290	1465	1555	1640	1730	1820							
	40 km/h	850	1040	1205	1370	1535	1620	1700									
	50 km/h		850	1040	1150	1260	1315	1370	1425	1480	1535	1590	1645	1700			
	65 km/h		820	995	1160	1330	1410	1495	1555	1615	1675	1735	1795	1855	1915	1975	
440/65 R24 128B TL MULTIBIB	10 km/h	1285	1370	1450	1655	1855	1960										

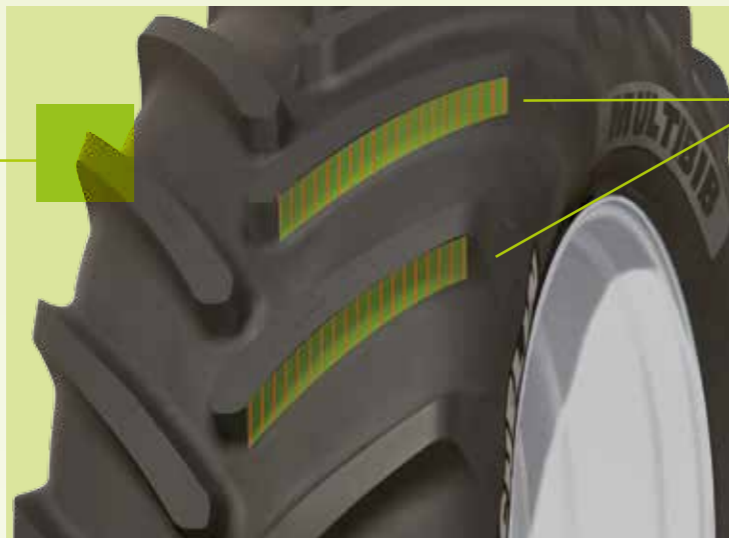
**MICHELIN
MULTIBIB
SÉRIE 65**

POLYVALENCE

UNE MEILLEURE DURÉE DE VIE POUR PLUS DE KILOMÈTRES

Epaules Robustes

- Capacité de traction maximale



Hauteur de barrettes

- Jusqu'à 57 mm de hauteur

Souplesse carcasse

- Confort d'utilisation notamment sur les tracteurs sans suspension de l'essieu avant

Forme de barrettes

- Meilleur débouillage

Sommet plat et large

- Réduction du patinage
- Usure uniforme

Surface d'empreinte

- Jusqu'à 10 %* de surface d'empreinte supplémentaire
- Pression au sol optimisée

Jusqu'à 35%* de durée de vie en plus

- nouveau mélange de gomme
- sommet plat
- indice D (65 km/h)**

PRODUCTIVITÉ



Capable de rouler jusqu'à 65 km/h**

POLYVALENCE



Performant sur champ et sur route

CONFORT



Excellent comportement

**MICHELIN MULTIBIB, FORTE CAPACITÉ DE TRACTION
POUR DES GAINS DE TEMPS ET D'ARGENT**

MICHELIN MULTIBIB, N°1 SUR LE MARCHÉ **

- Plus d'un pneu au sol sur 3, est un MICHELIN MULTIBIB**
- Pneu homologué chez 100% des constructeurs
- La prépondérance MICHELIN Multibib est en accord avec les prépondérances permises par les constructeurs

*Etude interne, centre d'essais et de recherches MICHELIN (Ladoux) par rapport à un pneu MICHELIN XM108
**Lorsque la législation en vigueur dans le pays l'autorise

*Etude interne, centre d'essais et de recherches MICHELIN (Ladoux) par rapport à un pneu MICHELIN XM108
**Etude MICHELIN interne + pool manufacturier, marché OE + RT pour les pneus de série 65 équipant les tracteurs de 80 à 200 cv